



Réf. 3695 - Galion au port

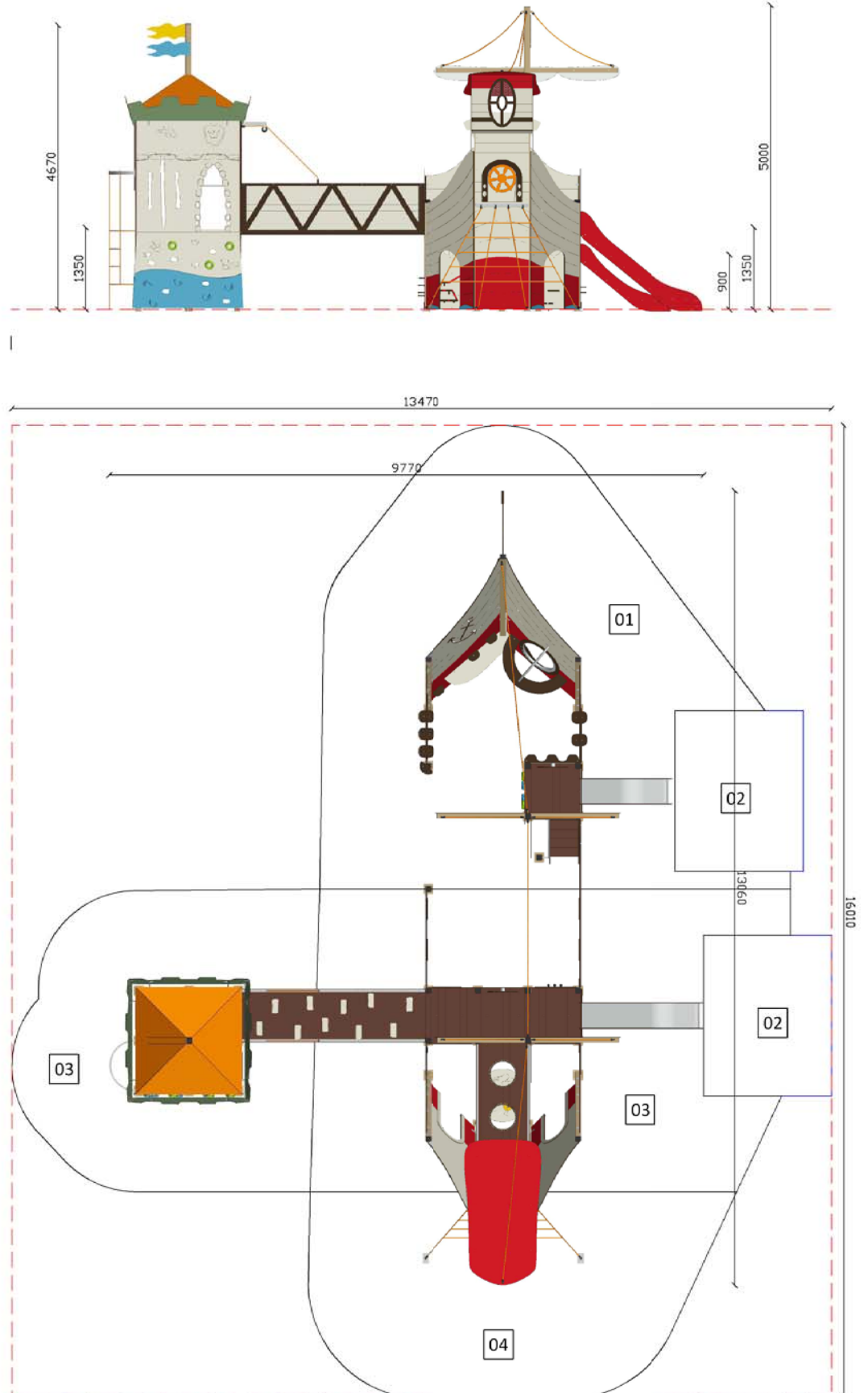
 Jeu adapté aux handicaps moteurs





Réf. 3695 - Galion au port

Vue en élévation et plan de masse





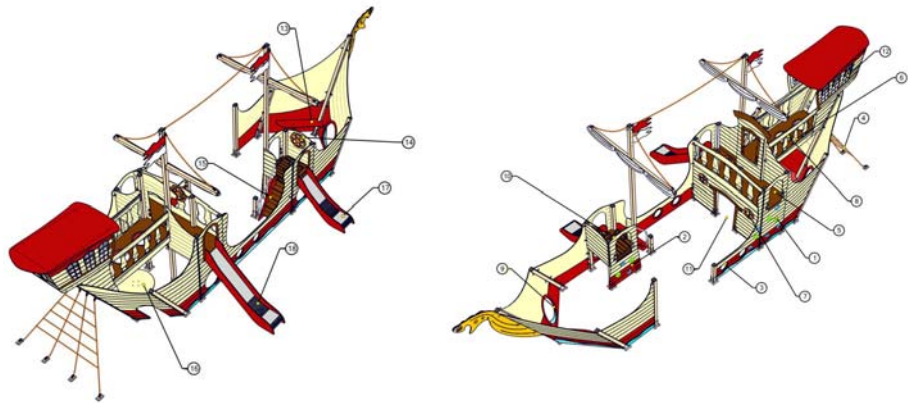
Réf. 3695 – Galion au port

Fonctions ludiques du jeu



3695 – Galion au port
IMAGINER

GALION : Voir FTL 3690



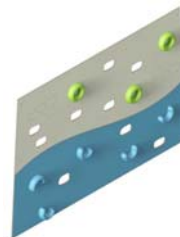
TOUR MEDIEVAL :



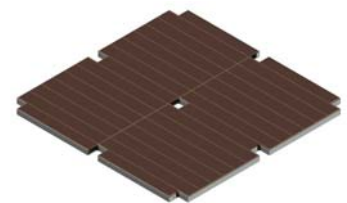
4000 FHL - Passerelle suspendue
TRAVERSER



3000 W - Filet voûte
PASSER AU TRAVERS



4000 A - Mur d'escalade
ESCALADER



3410 F - Grand plancher
FABULER, SE RENCONTRER



Panneau HPL x 3
REGARDER AU TRAVERS



3000 B - Toiture
S'ABRITER, SE REPERER



3660 - Petite assise
S'ASSOIR

Total des fonctions ludiques : 43



Réf. **3695 – Galion au port**

Accessibilités Andy'



La chaise roulante a accès directement sur le jeu ou la structure. Présence d'une aide au transfert et aux déplacements / accès large / tables accessibles.

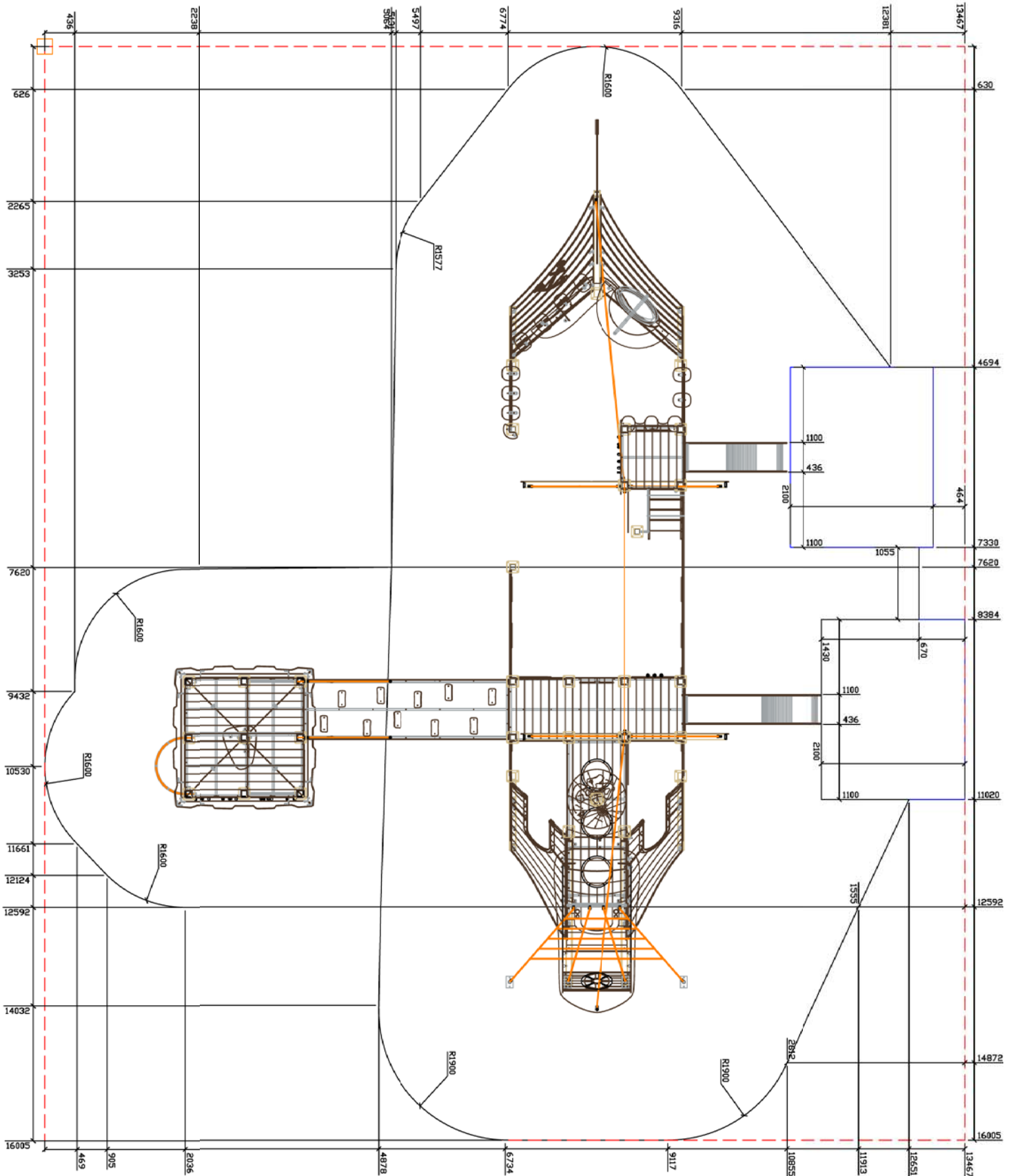
Nomenclature, pièces détachées

Vous pouvez commander vos pièces détachées
par téléphone au : **(+33) 04 76 64 75 18** –
par fax au : **(+33) 04 76 64 79 79** –
par mail à : info@transalp.fr



Réf. 3695 - Galion au port

Plan de la zone HCL





Réf. 3695 - Galion au port

Livraison, pose et montage

Poids de la pièce la plus lourde	- Kg	Installation : Nbr jour / H	- jours / - personnes
Poids total	- kg	m3 de béton	- m3
Palettisation	- palettes / - x -	Réf. Notice	N3695

Scellements possibles

1

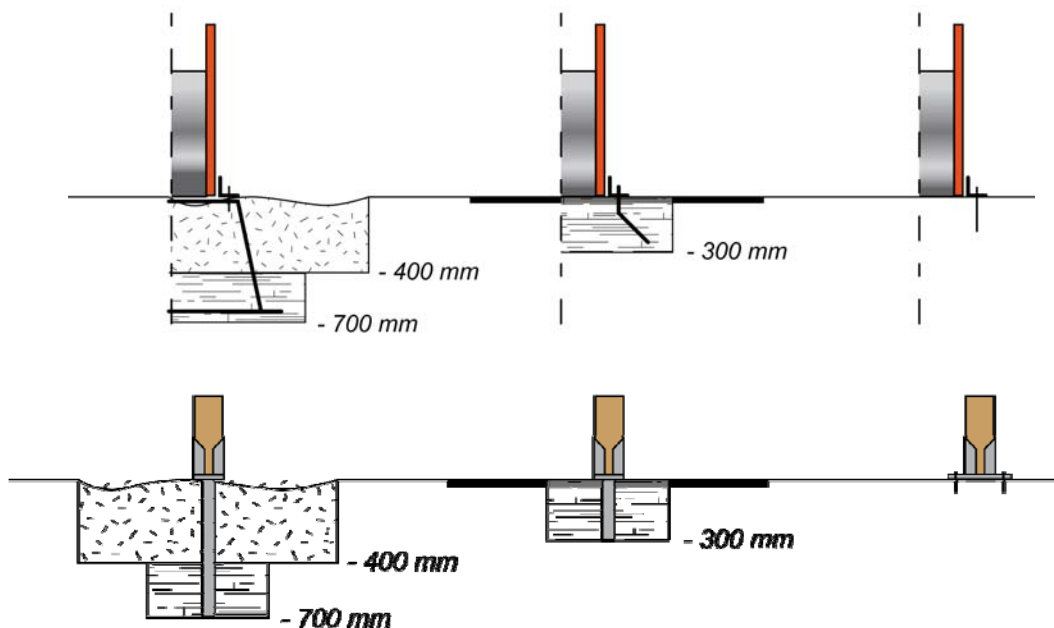
Sur sol fluent
(Copeaux - gravier roulés...)
-700 mm

2

Sur sol enrobé
-300 mm

3

Sur dalle béton
(Structure chevillée sur platine)



Contrôle, entretien, et maintenance

Transalp préconise d'effectuer :

- Un contrôle visuel hebdomadaire (effectué par la mairie)

Ce contrôle comprend la vérification de :

- l'intégrité du jeu
- respect des zones de sécurité (pas d'obstacle)
- la stabilité du jeu et de chaque agrès (monter sur le jeu et solliciter chaque agrès)

- Un contrôle fonctionnel et annuel (effectué par un organisme certifié)

Conforme
NF EN 1176-1177